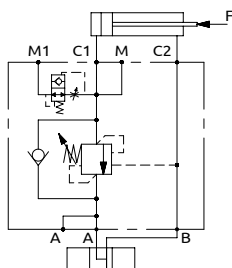




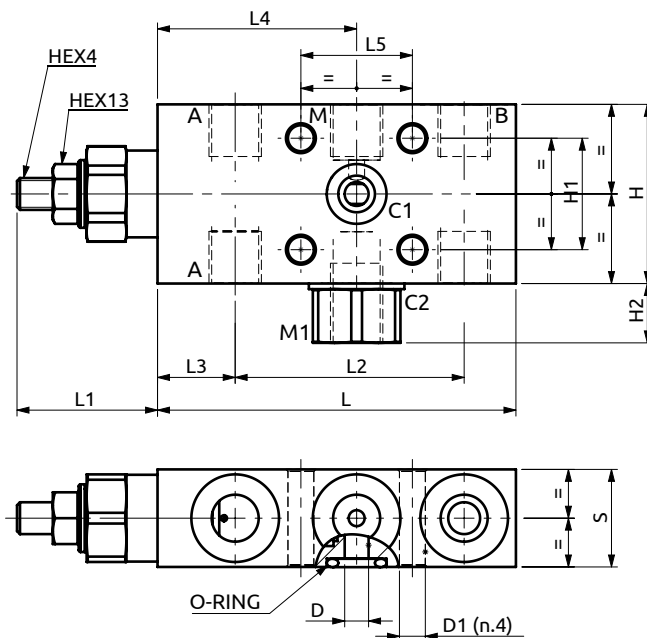
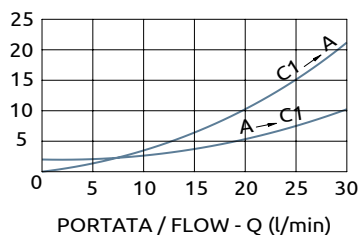
Valvola di bilanciamento semplice effetto, serie 140 flangiabile

Flangeable single overcenter valve "140 series"



PRESSIONE / PRESSURE - Δp (bar)

CURVE CARATTERISTICHE
PERFORMANCE CURVES



Corpo in acciaio / Steel body

| | | | | | | | | | | | | | |
|---------------|----|-----|------|------|----|----|------|----|----|----|------|----|-------------------|
| A060271.24.00 | 90 | ~37 | 57.5 | 19.5 | 50 | 28 | 24.5 | 45 | 28 | 15 | Ø6.5 | Ø6 | OR 112 Ø9.92x2.62 |
| COD. | L | L1 | L2 | L3 | L4 | L5 | S | H | H1 | H2 | D | D1 | O-RING |



CODICE ORDINAZIONE
PIOMBATURA

SEALING ORDERING
CODE

916003

DESCRIZIONE

Valvola di bilanciamento a semplice effetto, consigliata per distributori con spole a centro aperto in neutro. Collegare all'impianto come da schema. La valvola permette: flusso libero da A verso C1, sostentamento del carico con distributore in neutro o a pompa ferma, controllo del movimento di discesa del carico a seguito del pilotaggio della valvola pilotaggio, protezione da sovrappressioni nel cilindro. La valvola integra la valvola paracadute sull'attacco M.

DESCRIPTION

Single overcenter valve, suggested for use with open centre spools. To be connected as shown. The valve allows: free flow from A to C1, to hold the load with spool in neutral position or with the pump not running, controlled movement when pilot pressure is applied, relief function against overpressure in the cylinder. A hose burst valve is fitted inside the M port.

| Codice Ordinazione | Rapporto di Pilotaggio | Campo di Taratura | Taratura Standard | Incremento per giro | Portata Massima | Pressione Max | Dimensione Porte | Peso |
|--------------------|------------------------|-------------------|-------------------|---------------------|-----------------|---------------|------------------|---------|
| Ordering Code | Pilot Ratio | Pressure Range | Standard Setting | Pressure Increase | Max Flow | Max Pressure | Port Size | Weight |
| A060271.24.00 | 4.1:1 | 100-350 bar | 300 bar | 180 bar/turn | 30 l/min | 500 bar | 1/4"G | 0.73 kg |