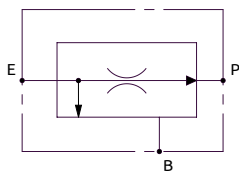
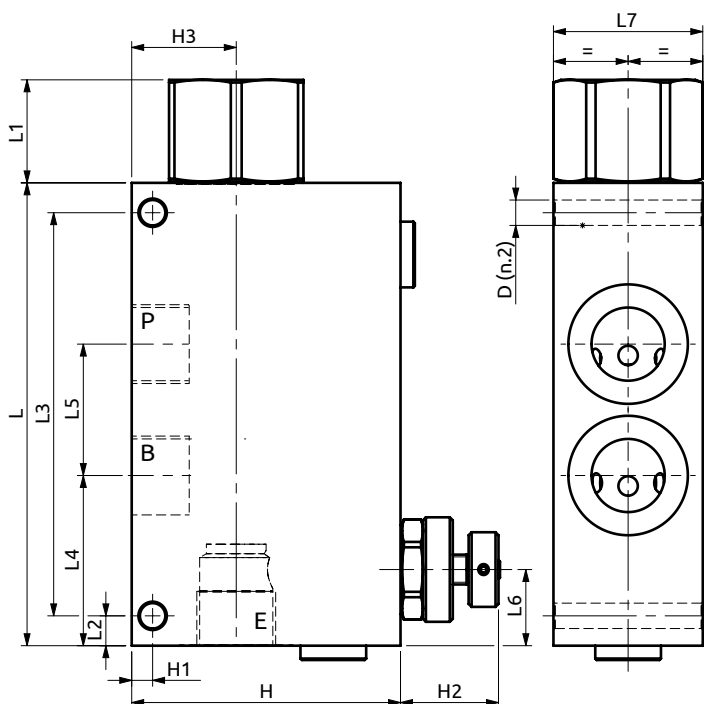
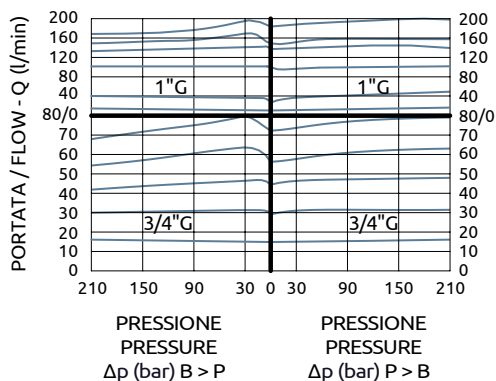




## Regolatore di portata 3 vie compensato per 2 utilizzi Three-way combination type pressure compensated flow regulator

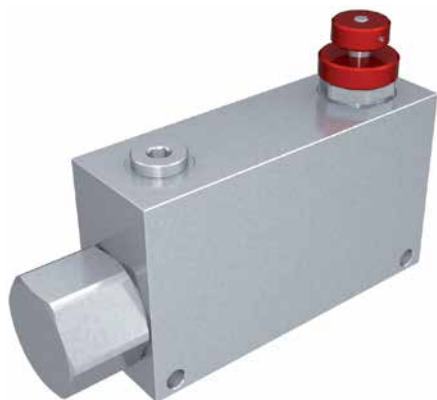


CURVE CARATTERISTICHE  
PERFORMANCE CURVES



Corpo in alluminio / Aluminium body

<b>B130602.01.00</b>	155	34.5	10	135	57	44	25.5	50	90	7	~38	Ø8.5
<b>B130802.01.00</b>	150	53.5	10	130	45.5	56.5	28	70	130	10	~38	Ø8.5
<b>COD.</b>	L	L1	L2	L3	L4	L5	L6	L7	H	H1	H2	D



### DESCRIZIONE

La valvola permette di mantenere costante la portata inviata alla bocca prioritaria P indipendentemente dalla portata in ingresso e dalla pressione sulle linee P e B. L'olio in eccesso, inviato alla bocca B, è disponibile per un circuito secondario che può lavorare a pressione anche superiore a quella sulla linea P. Disponibile anche con corpo in acciaio.

### DESCRIPTION

The valve allows a constant flow to the priority port P regardless of the inlet flow at the port E and of the pressure on line P and B. The excess of oil is diverted to the B line and can be used to feed a second actuator. The working pressure of the second actuator can be higher than the pressure on line P. Available also with steel body.

Codice Ordinazione	Pressione Massima di lavoro	Massima Portata in Ingresso E	Massima Portata Regolata P	Dimensione Porte	Peso
Ordering Code	Max Working Pressure	Max Input Flow E	Max Regulated Flow P	Port Size	Weight
B130602.01.00	230 bar	150 l/min	90 l/min	3/4"G	2.5 kg
B130802.01.00	230 bar	380 l/min	190 l/min	1"G	4.9 kg